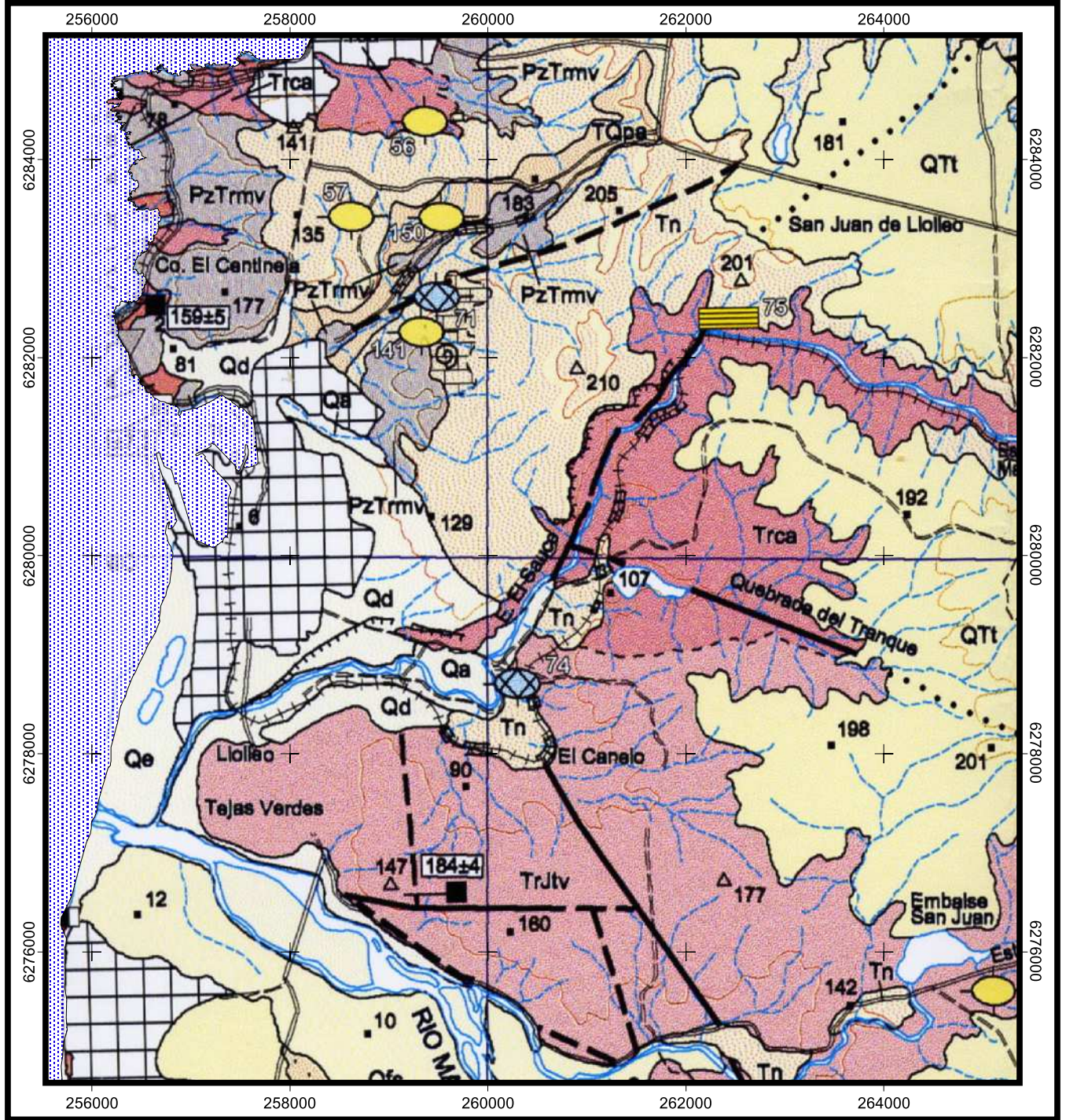


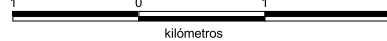
MAPA GEOLOGICO DE SAN ANTONIO



Leyenda

- Qe : Depósitos Litorales y Eólicos Actuales. Holoceno.
 Qd : Depósitos Eólicos Sub actuales. Holoceno.
 Qc : Depósitos Coluviales. Holoceno.
 Qa : Depósitos Aluviales. Holoceno.
 Qf : Depósitos Fluviales. Holoceno.
 Qfs : Depósitos Fluviales Sub actuales. Holoceno.
 QTt : Terrazas de Abrasión. Plioceno - Pleistoceno.
 TQpa: Estratos de Potrero Alto. Mioceno-Plioceno-Pleistoceno.
 Tn : Formación Navidad. Mioceno - Plioceno.
 TrJtv : Rocas Intrusivas. Triásico superior - Jurásico inferior.
 Trca: Rocas Intrusivas. Diorita Gnéisicas de Cartagena. Triásico .
 PzTrmv : Complejo Metamórfico Valparaíso. Paleozoico Superior -Triásico.
 Pzmg : Rocas Intrusivas. Paleozoicas.

ESCALA: 1:60000



---	Contacto geológico observado, inferido	—	Escarpa, indicando área deprimida
---	Falla observada, inferida o fotolineamiento	○	Laguna o embalse
—	Falla normal, indicando bloque hundido	□	Centro urbano
⋯	Falla cubierta	—	Curva de nivel
↘	Rumbo y manito de estratos	—	Carretera
↘	Rumbo de estratos verticales	—	Camino pavimentado
↘	Rumbo e inclinación de la foliación principal	—	Camino sin pavimento
↘	Rumbo de foliación vertical	—	Sendero
⊙	Localidad fósilífera, invertebrados, restos vegetales; F1: referencia en leyenda		
—	Dique		

FUENTE: MAPA GEOLOGICO DEL AREA DE SAN ANTONIO MELIPILLA, 1996. SERNAGEOMIN

Fig.4: Mapa Geológico de la Ciudad de San Antonio